

## 6V 225Ah FFP AKÜ



Organize Sanayi Bölgesi Türkmenistan Caddesi No:27  
Sincan/ANKARA

Tel: +90 312 276 46 39 Fax: +90 312 267 08 61

[endustriyel@yigitaku.com](mailto:endustriyel@yigitaku.com) – [www.yigitaku.com.tr](http://www.yigitaku.com.tr)

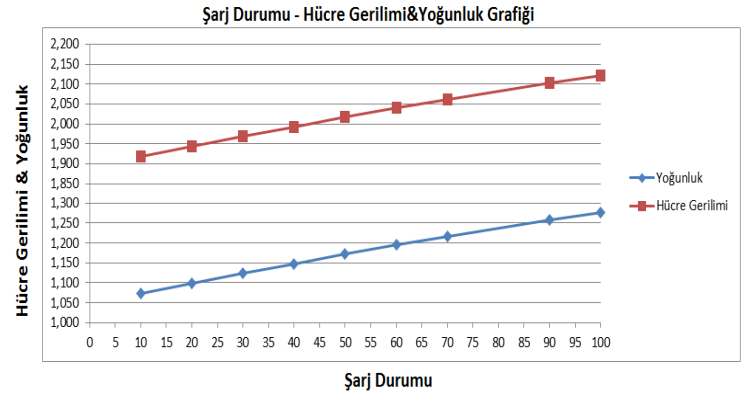
- ✂ Uzun Ömürlü
- ✂ Derin Deşarj Dayanıklı
- ✂ Özel Dizayn Plaka ve Aktif Malzemedan Üretim
- ✂ Özel Izgara Alaşımı ve Minimum İç Direnç

## Kullanım Alanları

- ✂ Endüstriyel Kaldırma Araçları
- ✂ Eğlence Trenleri
- ✂ Kaldırma Platformları
- ✂ Golf Araçları
- ✂ Yer Destek Ekipmanları
- ✂ Temizlik Makineleri
- ✂ Otomatik Yönlendirilen Araçlar (AGV)

Kod	Dizayn Numarası	Voltaj [V]	Kapasite [Ah]	Kutu Tipi	Ağırlık $\pm\%3$ [Kg]	Boyutlar L/W/h (mm)	Kapasiteler (Ah)				Term. Tipi
							C20	C10	C5	C3	
YFFP6-225	27252073	6	225	GU	31,5	261/181/252-281	225	207	185	149,1	Vidalı 5/16

Elektrolit Tipi	Sıvı
D.O.D.' da Deşarj Kesme Voltajı	1,70 VDC @ (A) $\leq 0,2C_5$
Depolama Süresi	6 Ay @ 25 °C
Kendi Kendine Deşarj	Depolama Sıcaklığına Bağlı Olarak Ayda %5-15 Arası
Hücre Float Voltajı (VDC @ 25 °C)	2,25 $\pm$ %1
Hücre Cycle Voltajı (VDC @ 25 °C)	2,47 $\pm$ %1
Dengeleme Hücre Voltajı (VDC @ 25 °C)	2,55 $\pm$ %1



Vidalı 5/16



Organize Sanayi Bölgesi Türkmenistan Caddesi No:27  
Sincan/ANKARA

Tel: +90 312 276 46 39 Fax: +90 312 267 08 61

endustriyel@yigitaku.com – www.yigitaku.com.tr