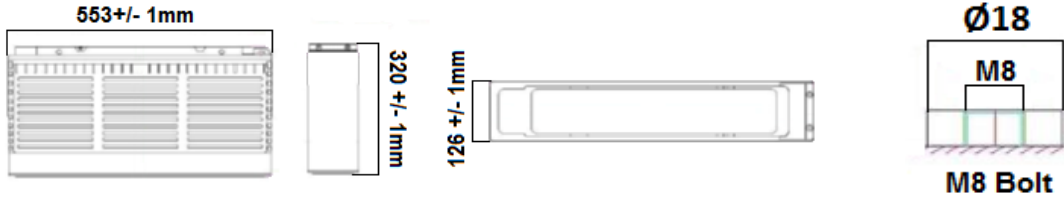


- ✘ Uzun Süreli Stoklanabilir, Yüksek Performans, Tamamen Bakımsız
- ✘ İstikrarlı Kalite ve Yüksek Güvenilirlik Performansı
- ✘ Özel Izgara Alaşımı ve İleri Teknoloji ile Üretim Tekniği
- ✘ 12+ Yıl Ömür Beklentisi
- ✘ Termal Yapışma ile Mükemmel Sızdırmazlık Dayanımı
- ✘ %99 Rekombinasyon Kabiliyeti
- ✘ %100 Kalite Kontrol Onaylı M18 Valf Kullanımı
- ✘ Üstün AGM (Absorbed Glass Matt) Teknolojisi
- ✘ UL94'e Uygun ABS-FR Malzeme Kullanımı
- ✘ 23" 48VDC Kabin Standartlarına Uygun Akü Dizaynı
- ✘ TS EN 60896-21/22 Standartlarına Uygun Üretim



Uygulama Alanları

- ✘ Telekomünikasyon
- ✘ Kesintisiz Güç Kaynakları
- ✘ Elektrikli Güç Sistemleri
- ✘ Acil Aydınlatma
- ✘ Alarm ve Güvenlik
- ✘ İletişim Güç Kaynakları
- ✘ DC Güç Kaynakları
- ✘ Otomatik Kontrol



Akü Modeli	YGE12-150-FT			
Nominal Voltaj	12V			
Nominal Kapasite	150Ah @ 10 HR 1.8V/Cell @ 20°C			
	147Ah @ 8 HR 1.75V/Cell @ 20°C			
	125Ah @ 3 HR 1.7V/Cell @ 20°C			
	111Ah @ 1 HR 1.6V/Cell @ 20°C			
Ölçüler (mm)	Uzunluk	Genişlik	Yükseklik	Toplam Yükseklik
	553	126	320	320
Ağırlık (Kg)	55 ± %5			
İç Direnç TS EN 60896-21	Max. 3,8 mΩ @ 25°C			
Self Deşarj	Max %3Ah/Ay @ 25°C			
Stok Ömrü	6 Ay @ 25°C Bekleme Sonrası Şarj Gerektirir.			
Çalışma Sıcaklığı	Deşarj	-40°C/+71°C		
	Şarj	-23°C/+60°C (Sıcaklığa Göre Şarj Dengelenmelidir)		
	Normal	-40°C/+71°C		

YİĞİT AKÜ A.Ş.

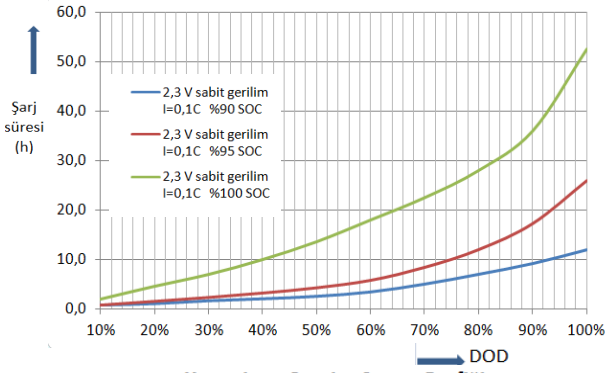
Organize Sanayi Bölgesi Türkmenistan Cad. No: 27 Sincan/ANKARA TURKEY

Tel: +90 312 267 46 39 - Fax: +90 312 267 08 61 / 267 40 00

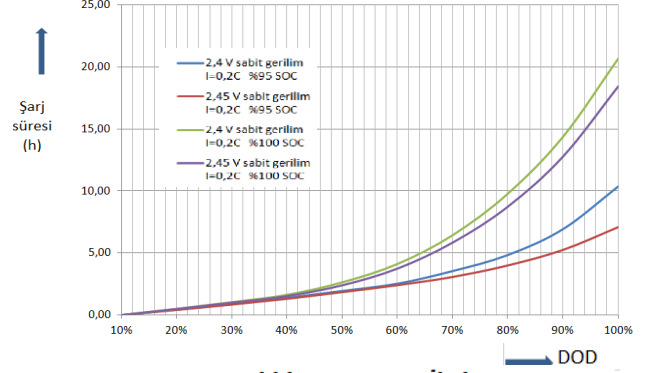
endustriyel@yigitaku.com

www.yigitaku.com.tr

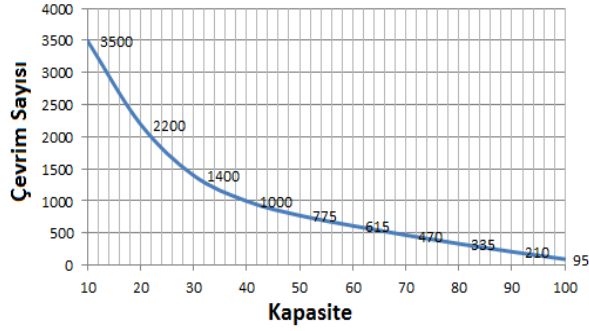
Yüzdürme Voltajı - Şarj Süresi Grafiği



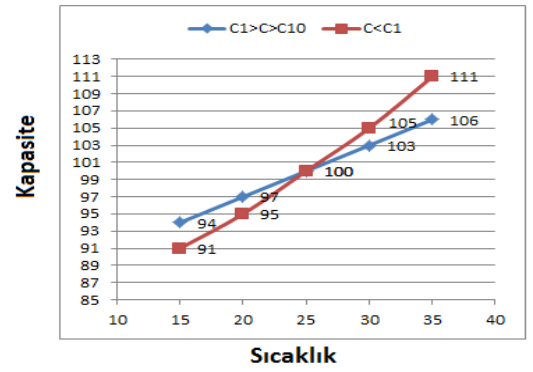
Cycle Voltajı - Şarj Süresi Grafiği



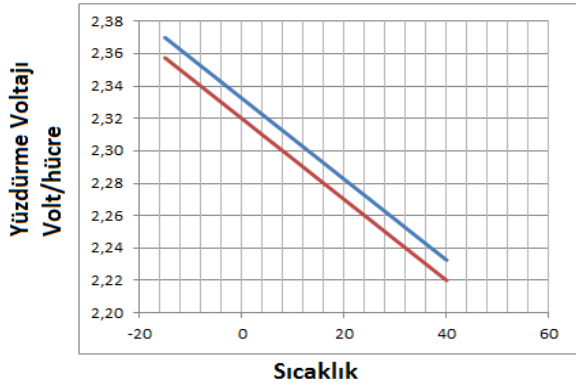
Kapasite - Çevrim Sayısı Grafiği



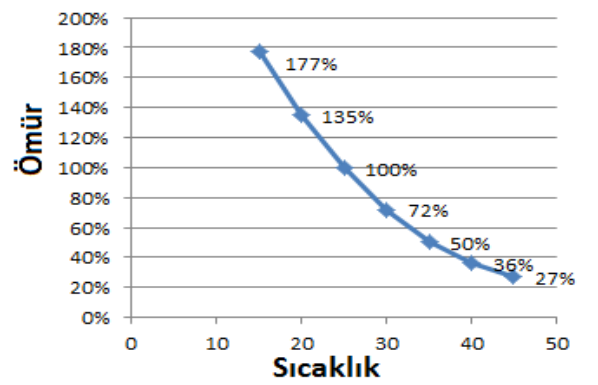
Sıcaklık - Kapasite İlişkisi



Yüzdürme Voltajı - Sıcaklık Kompanzasyon Grafiği



Sıcaklık - Ömür Grafiği



Sabit Akım Deşarj tablosu @20 °C

	15	20	30	60	120	180	240	300	360	420	480	600	1200	1200
1,60	264,6	225,1	170,5	101,9	56,0	40,0	31,9	26,7	23,1	20,6	18,3	15,1	8,1	8,3
1,65	254,8	218,2	166,6	100,0	55,4	39,8	31,8	26,7	23,0	20,5	18,3	15,0	8,0	8,3
1,70	246,0	210,2	161,7	99,0	54,6	39,5	31,5	26,6	22,9	20,4	18,2	15,0	8,0	8,2
1,75	231,3	198,5	153,9	95,6	53,7	38,9	31,2	26,4	22,8	20,2	18,1	14,9	8,0	8,2
1,80	208,7	183,0	144,1	91,8	51,9	38,2	30,6	26,0	22,5	20,0	17,9	14,7	7,9	8,1
1,85	180,3	162,9	130,3	83,7	48,3	35,2	28,6	24,1	20,9	18,5	16,6	13,5	7,2	7,9